

# SECURITY 2013



21. ročník konference o bezpečnosti v ICT

## Case study z analýzy dopadů a zavedení BCM v praxi

Aleš Kruczek

ALD Automotive, člen Société Générale

Martin Tobolka - AEC



**SECURITY 2013** 

21. ročník konference o bezpečnosti v ICT

# O společnosti ALD Automotive



# O společnosti ALD Automotive

- Na znače a výrobci nezávislá leasingová společnost
- Leasingová společnost se silným finančním zázemím
- Založena 1996  
(od roku 2002 jako ALD Automotive, člen Societe Generale group)
- 80 zaměstnanců, 6 poboček.
- Financování a správa flotil vozidel
  - více než 14 tisíc vozidel v portfoliu
- Skupina ALD Automotive – Wheels
  - více než 1 200 000 vozidel po celém světě



# Nabízené produkty

- Full-service leasing
- Operativní leasing
- Finanční leasing
- Správa vozového parku
- Zpětný leasing



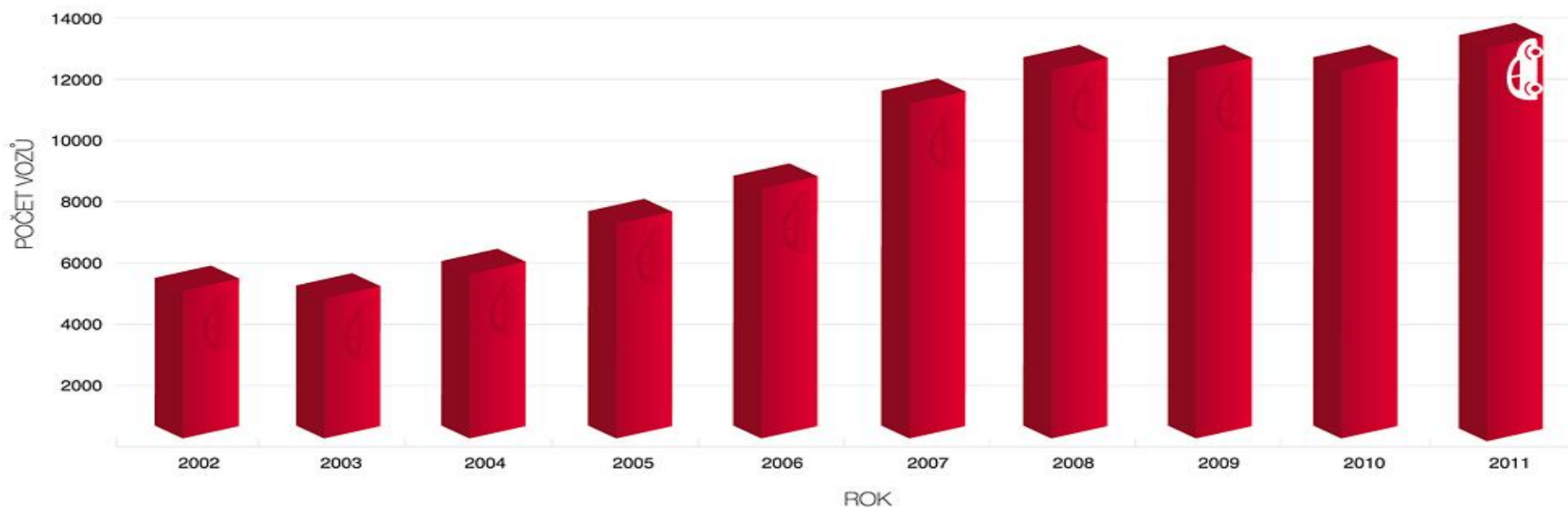
# Životní cyklus služeb





# Vývoj flotily ALD Automotive ČR

Více než dvojnásobný růst za posledních 10 let (tedy za cca 2 HW lifecycle).





# Operativní leasing v ČR

- V České republice se ALD Automotive řadí na přední místo v žebříčku společností poskytujících operativní a full-service leasing osobních a užitkových automobilů.
- Dynamický růst potvrzuje kvalitu a cenovou dostupnost služeb ALD Automotive.

	Leasing Company	Incoming debt (mil. CZK)
1.	ŠkoFIN s.r.o.	1 957,00
2.	LeasePlan Česká republika, s.r.o.	1 899,10
3.	<b>ALD Automotive s.r.o.</b>	<b>1 487,38</b>
4.	ČSOB Leasing, a.s.	1 444,48
5.	Mercedes Benz Fin. Serv. ČR s.r.o.	1 245,68
6.	ARVAL CZ s.r.o.	1 211,34
7.	SG Equipment Finance Czech Republic s.r.o.	1 079,49
8.	UniCredit Leasing CZ, a.s.	1 011,86
9.	BUSINESS LEASE s.r.o.	956,00
10.	IKB Leasing ČR s.r.o.	927,74

**SECURITY 2013** 

21. ročník konference o bezpečnosti v ICT

# Projekt BCM



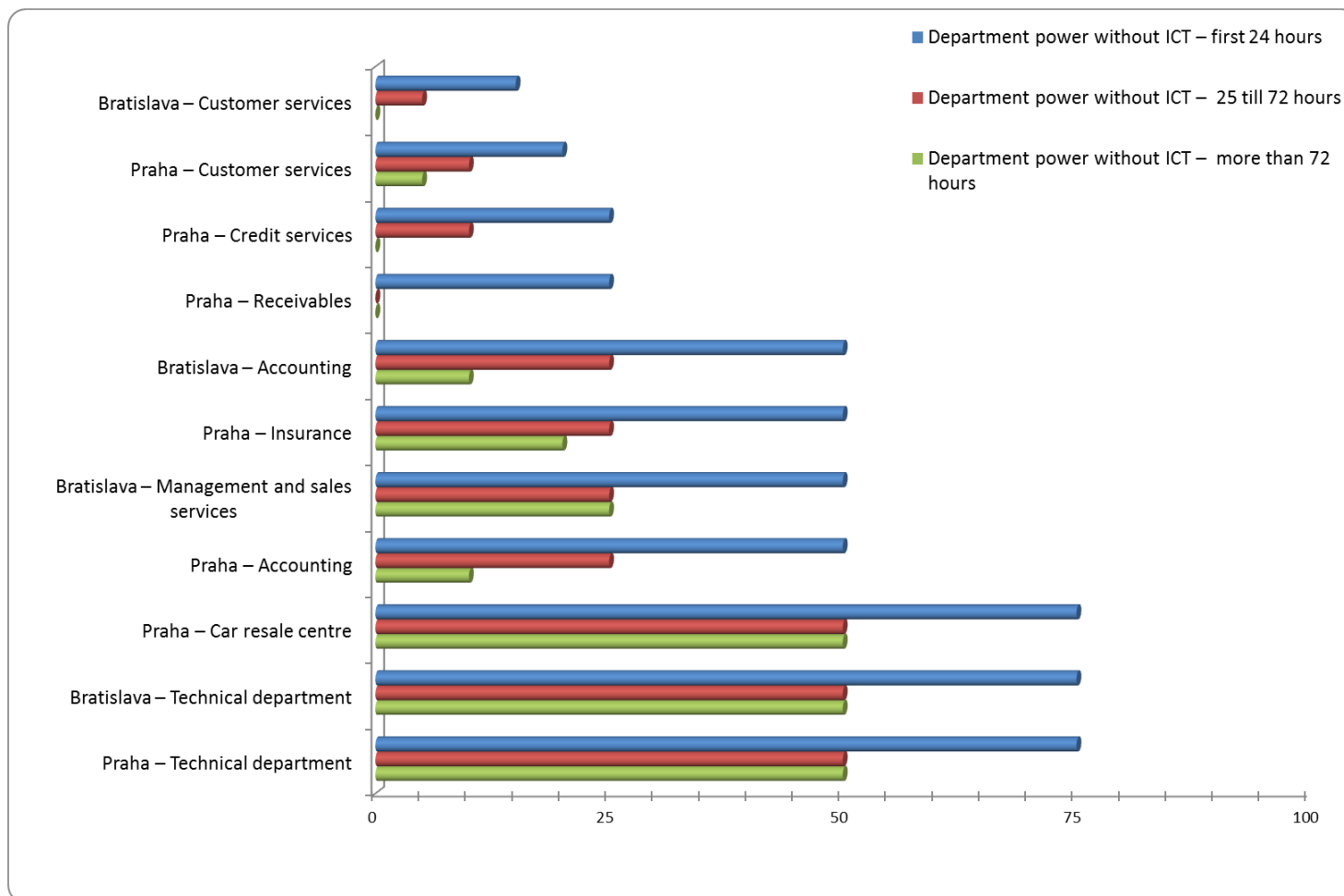


# Rozsah projektu

- Analýza dopadů
  - Identifikace potřebných ICT prostředků
  - Identifikace nutných personálních kapacit
- Strategie a tvorba BCM
  - Určení priorit a návrhu řešení podpory pro BCM
  - Tvorba havarijních plánů a plánů obnovy (DRP)
- Technické řešení
  - DR site + Falconstor CDP
  - Realizace technických opatření pro realizaci DRP
- Testování BCM
  - Praktické testování

# Analýza dopadů/BIA

## ■ Sumarizace BIA





# Rozsah projektu

- Analýza dopadů
  - Identifikace potřebných ICT prostředků
  - Identifikace nutných personálních kapacit
- Strategie a tvorba BCM
  - Určení priorit a návrhu řešení podpory pro BCM
  - Tvorba havarijních plánů a plánů obnovy (DRP)
- Technické řešení
  - DR site + Falconstor CDP
  - Realizace technických opatření pro realizaci DRP
- Testování BCM
  - Praktické testování

# Podpora strategie pro BCM

Recommendations	Priority	Company requirements	Financial requirements
Ensuring compliance of ICT strategy with business strategy	Low	Medium	Low
Long-term concept of continuity in IT strategy	Medium	Medium	Low
Business Continuity Management coordinator	Medium	Medium	Medium
Crisis organisation	Medium	Medium	Low
Definition of services – SLA	Medium	High	Low
Incident Management	Medium	High	Medium
ICT documentation	Medium	Medium	Low
Monitoring	Medium	Medium	Medium
WAN infrastructure	Low	Medium	High
LAN infrastructure	Medium	High	High
Server Infrastructure in Prague	Medium	High	High



# Přehled vypracovaných DRP

## Technické DRP:

- Local Crisis Management Procedure
- Výpadek elektřiny
- Výpadek konektivity
- Porucha HW
- Porucha diskového pole
- Malware
- Obnova dat ze záloh
- SLA

## DRP vyžadující koncové uživatele:

- Výpadek VOIP
- CDP
- Požár, přesun do náhradní lokality

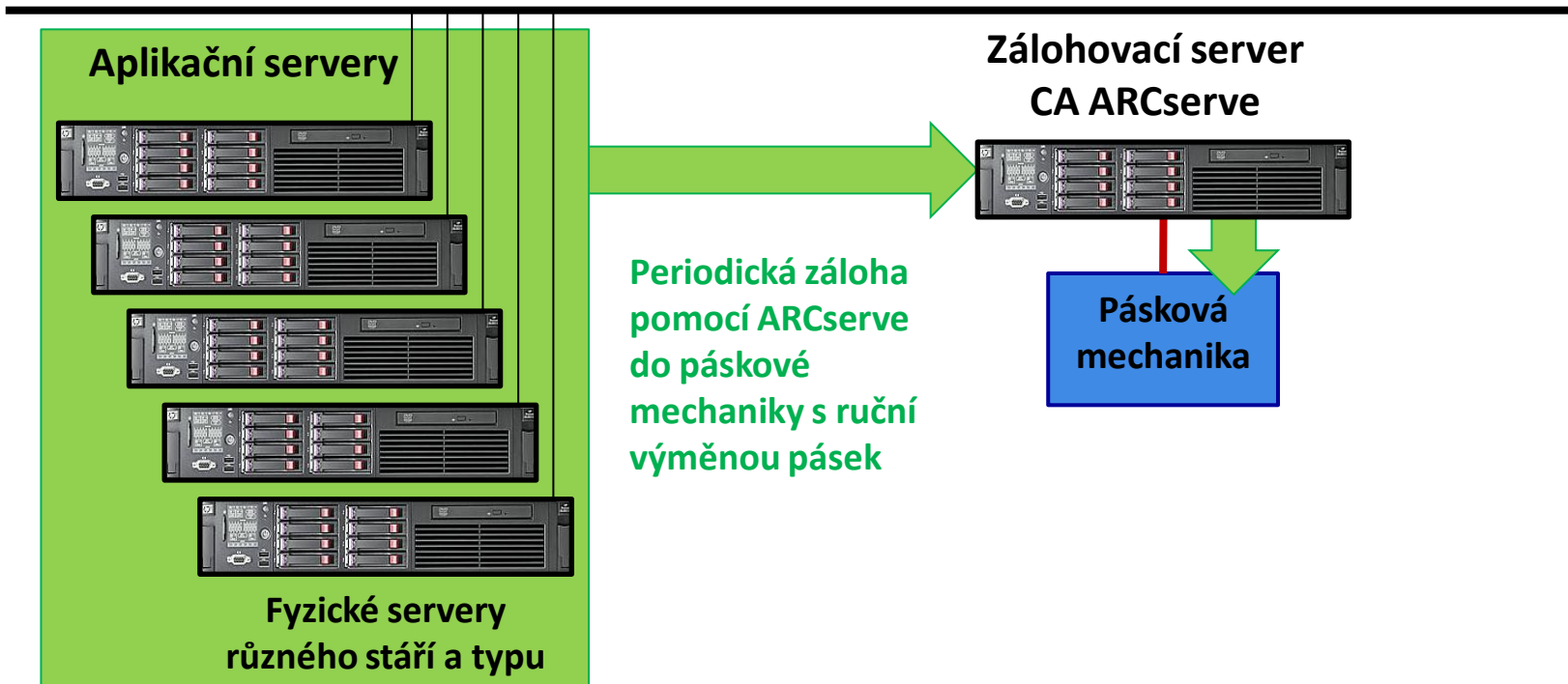


# Rozsah projektu

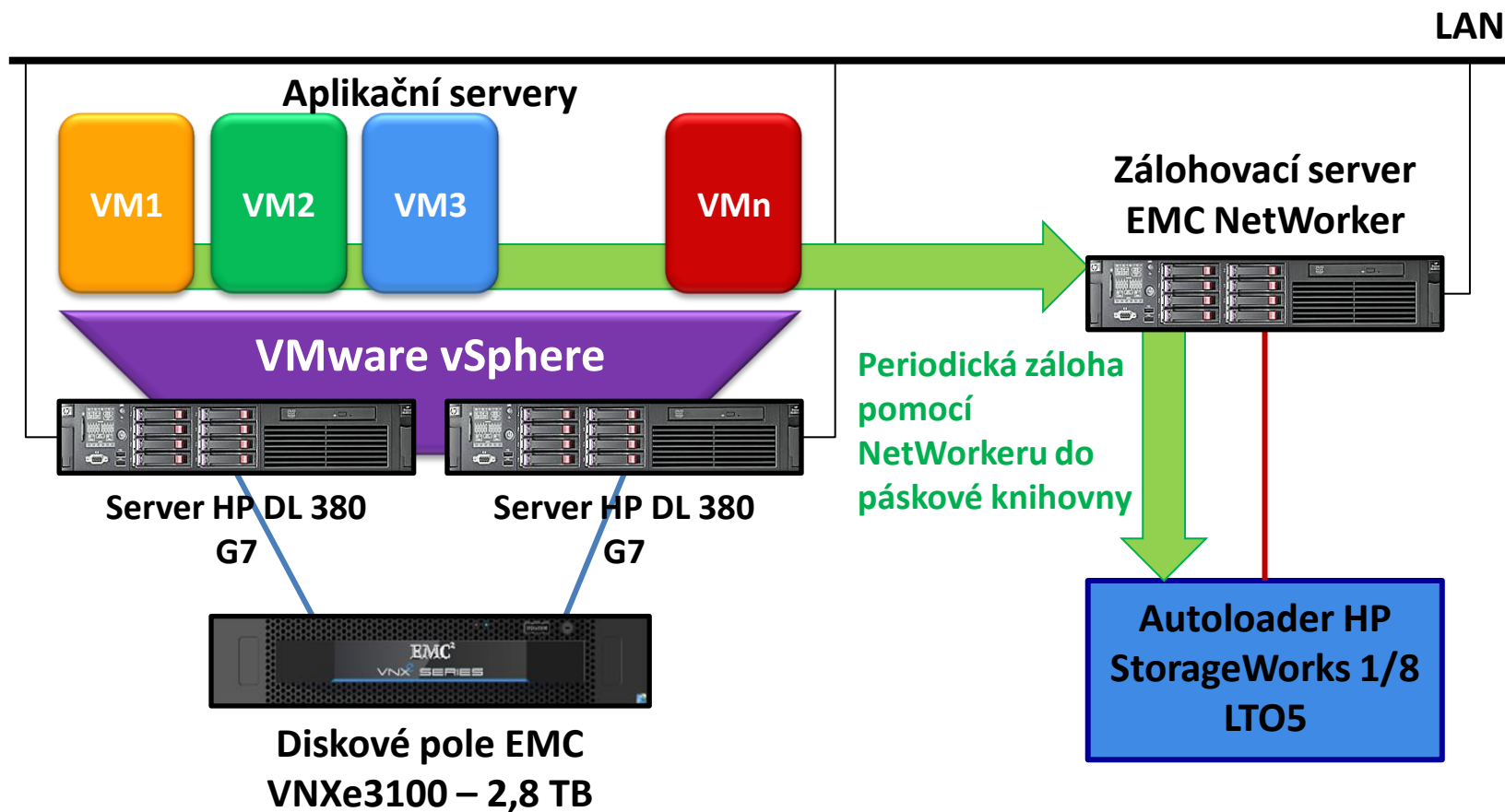
- Analýza dopadů
  - Identifikace potřebných ICT prostředků
  - Identifikace nutných personálních kapacit
- Strategie a tvorba BCM
  - Určení priorit a návrhu řešení podpory pro BCM
  - Tvorba havarijních plánů a plánů obnovy (DRP)
- **Technické řešení**
  - DR site + Falconstor CDP
  - Realizace technických opatření pro realizaci DRP
- Testování BCM
  - Praktické testování

# Stav před modernizací

LAN

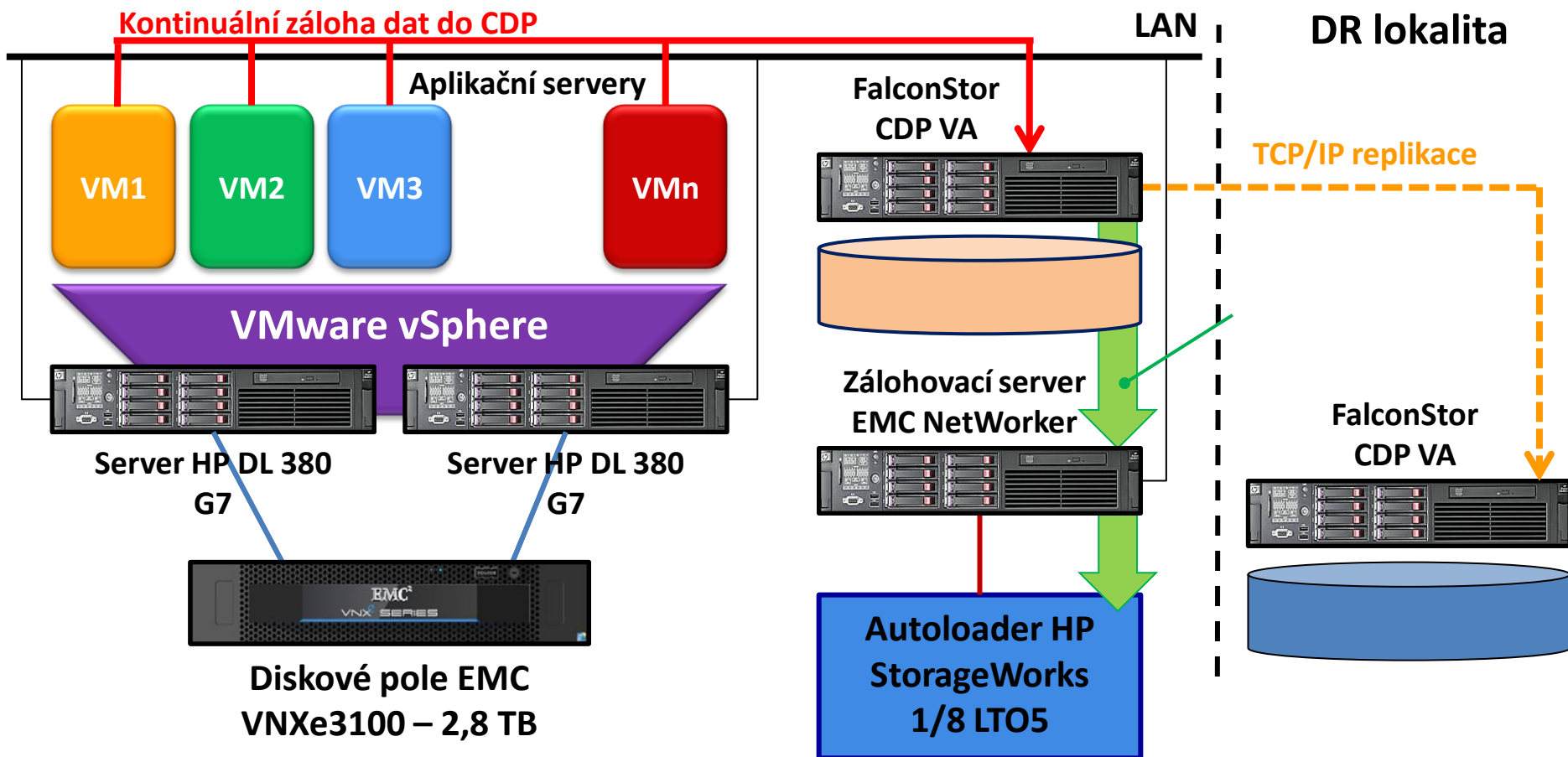


# Impementované řešení – krok 2011





# Implementované řešení – krok 2012






# Náhradní lokalita + home office

- Crisis committee ve spolupráci rozhodne o přesunu do náhradní lokality a zahájení práce z domova u vybraných zaměstnanců



# Vybavení náhradní lokality

- Elektřina, konektivita, GSM signál
- Smluvně zajištěná PC
- Kopie DRP a LCMP
- Flipchart, fixy
- Vzít s sebou 
  - RSA tokeny
  - Služební notebooky, tablet technického oddělení
  - ~~Lokální tiskárnu, papír, toner~~ - přeneseno na poskytovatele prostor
  - Nabíječky na mobil
  - Operativní dokumentaci k výkonu práce zaměstnance (bere si každý sám)



# Rozsah projektu

- Analýza dopadů
  - Identifikace potřebných ICT prostředků
  - Identifikace nutných personálních kapacit
- Strategie a tvorba BCM
  - Určení priorit a návrhu řešení podpory pro BCM
  - Tvorba havarijních plánů a plánů obnovy (DRP)
- Technické řešení
  - DR site + Falconstor CDP
  - Realizace technických opatření pro realizaci DRP
- Testování BCM
  - Praktické testování



# Co se testovalo

- Pro účely ověření funkčnosti DRP bylo přichystáno šest testovacích scénářů:
  - Reálný přesun klíčových zaměstnanců do náhradní lokality se zprovozněním kritických aplikací pro zajištění kontinuity činností ALD
  - Reálný výpadek konektivity, ověření redundantní linky
  - Reálný výpadek elektřiny, ověření UPS a řádného vypnutí serverů, simulace využití napojení zapůjčeného diesela agregátu;
  - Reálný výpadek firewallu – test servisu;
  - Obnova dat hlavní aplikace ze záloh pomocí CDP;
  - Test kontaktů na dodavatele a servis HW ICT.

# Jak se testovalo – den 1

## Testování – den 1

- **08:33** Začátek testu (manuálně „vyhozen“ jistič )
- **09:07** Spuštění DR plánu - Přesun do náhradní lokality
- **11:30** Převoz care packu a příjezd do náhradní lokality.
- **11:40** Aktivace serverů (z náhradní lokality) v náhradní serverové lokalitě datacentra





# Jak se testovalo – den 2

- **15:00** Zprovozněny některé servery
  - Všechny potřebné servery se nepodařilo zprovoznit v plánovaném čase (do 15:00) z důvodu systémových problémů.
- **15:40** Návrat ze záložní lokality. Nahozeny jističe.
- **22:10** Zprovozněny zbývající servery v lokalitě DR datacentra.

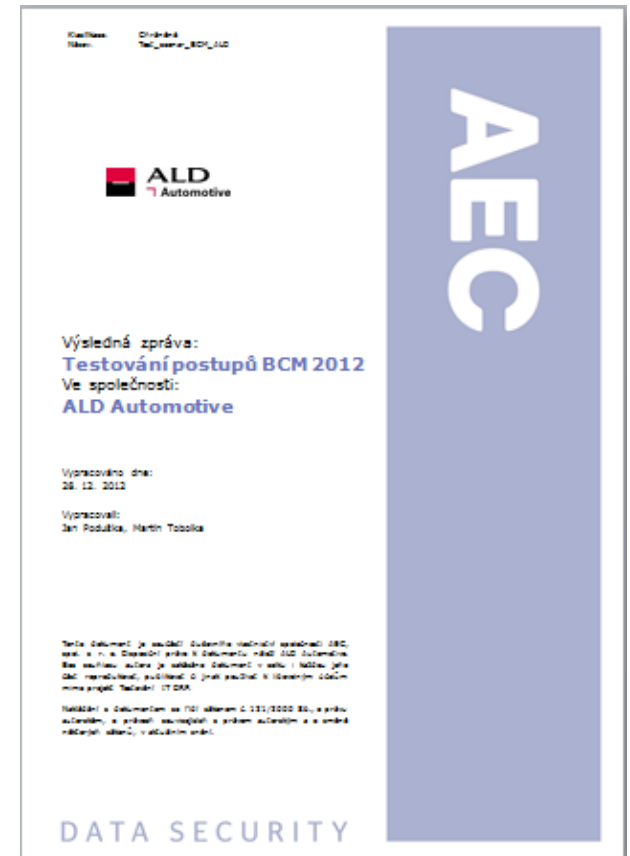
## Testování – den 2

- **11:05** Otestována DMZ.
- **13:15** Přepnut provoz zpět z náhradní lokality datacentra + ověření funkcí IS ALD z původní lokality.
- **14:50** Kompletní ukončení BCM testu



# Závěr

- BCM budováno za podpory Top managementu
- Implementace opatření vs. náklady
- Součinnost dodavatele AEC
- Přínos projektu
- Trvalá údržba BCM
- Security pohled na BCM
- Další kroky
  - Údržba BCM je málo – nutno rozvíjet!





# SECURITY 2013



21. ročník konference o bezpečnosti v ICT

## Děkuji za pozornost.

Aleš Kruczek

ALD Automotive s.r.o.

[Ales.Kruczek@aldautomotive.com](mailto:Ales.Kruczek@aldautomotive.com)

